

「手まり寿司」「江戸前寿司」の

本格的な職人品質を実現



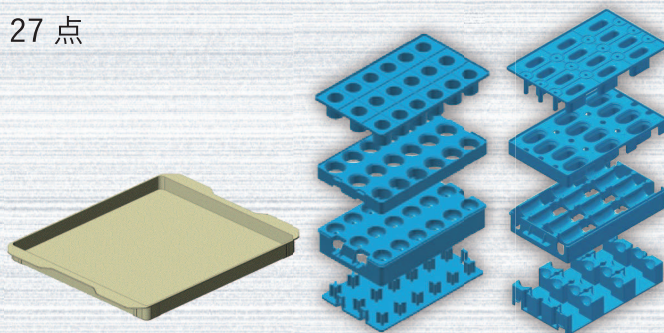
卓上シャリ玉成形機 6 整列プロタイプ

TSDH-SP

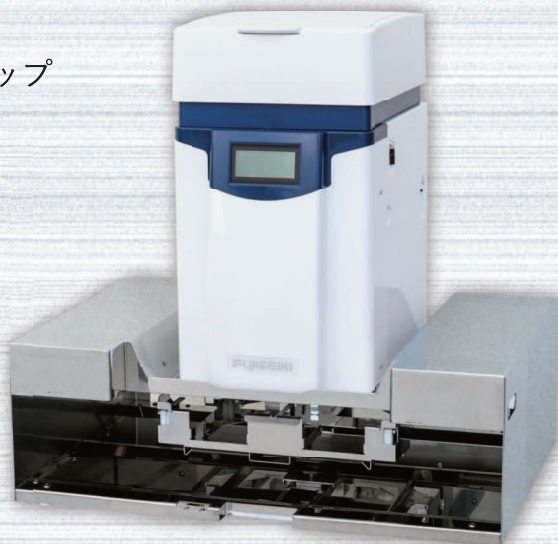
特徴

- ・当社独自のスパイラルホグシ & キャッチシャッター（特許取得済み）
- ・手まり寿司・江戸前寿司専用の押し型で作業効率 2 倍アップ
- ・手まり寿司、江戸前寿司の切り替え簡単
- ・脱着部品 27 点

特許済



ハードトレー & 手まり寿司・江戸前寿司押し型



仕様

- 生産能力：シャリ玉 1 トレー (55 個) / 約 47 秒 (約 76 トレー / 時)
手まり 2 トレー (36 個) / 約 46 秒 (約 156 トレー / 時)
- 電 源：単相 100V ■消費電力：100W (最大 250W)
- 重 量：約 65kg ■機械寸法：約 745(幅) × 520(奥行) × 763(高さ) mm
- 飯ホッパー容量：2.5 升 (約 7.5kg) / 3.5 升 (約 10kg)

※機械デザイン・仕様につきましては
予告無しに変更する場合があります。



FUJISEIKI

福岡本社

〒812-9588 福岡市博多区西月隈 3-2-35 TEL 092-411-2977

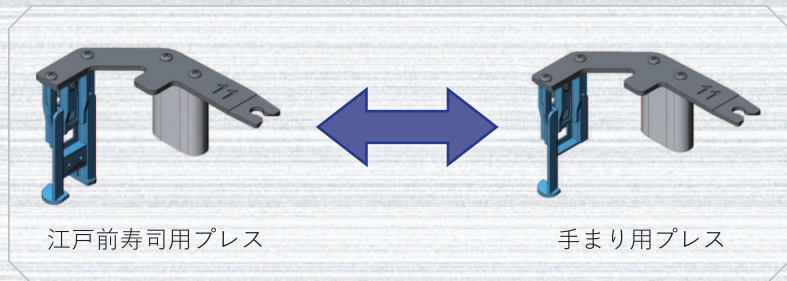


- 沖縄営業所 ■ 名古屋営業所 ■ 横浜営業所 ■ 仙台営業所
- 広島営業所 ■ 東京営業所 ■ 静岡出張所 ■ 盛岡出張所
- 岡山営業所 ■ 昭島出張所 ■ 宇都宮営業所 ■ 札幌営業所
- 大阪営業所 ■ 千葉営業所 ■ 新潟出張所 ■ 本社海外営業部
- Fujiseiki Food Machinery USA Inc. (アメリカ / ダラス)
- Fujiseiki Food Machinery ASIA Co., Ltd. (タイ / バンコク)
- Fujiseiki Food Machinery Europe GmbH (ドイツ / デュッセルドルフ)

簡単 商品切り替え

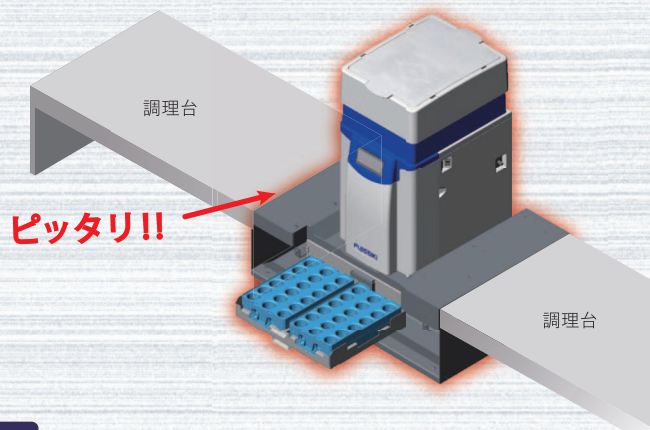
部品1点の交換と商品選択（タッチパネル）で、手まり寿司・江戸前寿司の切り替えが簡単に行えます。

（交換部品は1点のみ）



スペースの活用

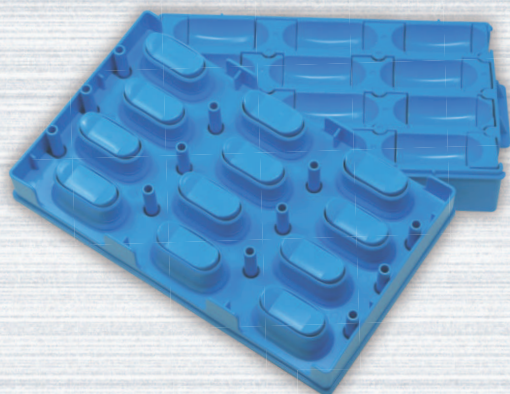
厨房内の隙間に**ピッタリ**設置。機械のステンレス部分は調理台として無駄なくご利用頂けます。



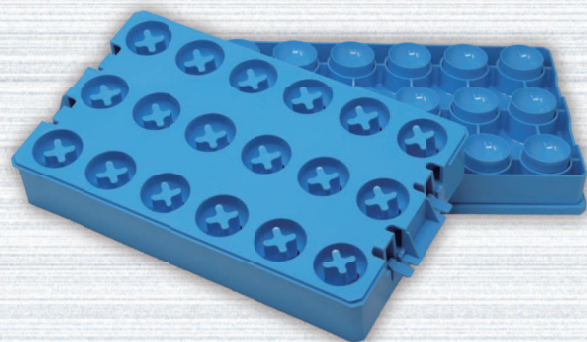
2倍 専用手押し型により作業効率アップ

当社オリジナルの専用押し型にて、誰でも手際よく綺麗な手まり寿司・江戸前寿司が生産できます。

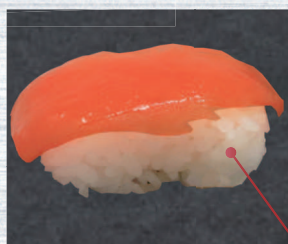
寿司べえ



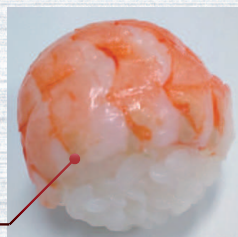
寿司春



できるのは
当社機だけ!
要注目



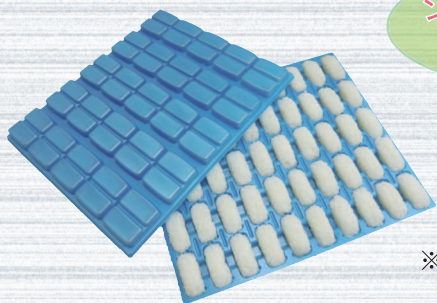
ネタがシャリに馴染む
綺麗な寿司



成形後は自動押しにより
手直し不要!

オプション

・ソフトトレーへの整列



シャリ玉配送の
強い味方!

※江戸前寿司のみ対応

特注

・お持ち帰り用トレーへのシャリ玉の整列
（写真はトレーへのシャリ玉整列後にネタをのせております）



※江戸前寿司のみ対応