

# 具入れ装置 2

GIM

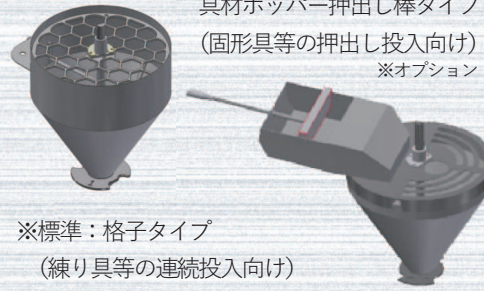
具材投入  
省人化

生産能力 3,300 個 / 時 対応！ 1 台で複数の具材供給

- ・ 具入れ作業、1 名削減
- ・ 昆布具入れの生産性向上、手作業 2400 個 / 時 ⇒ 機械化で 3300 個 / 時に



用途に合わせたホッパーを選択可能

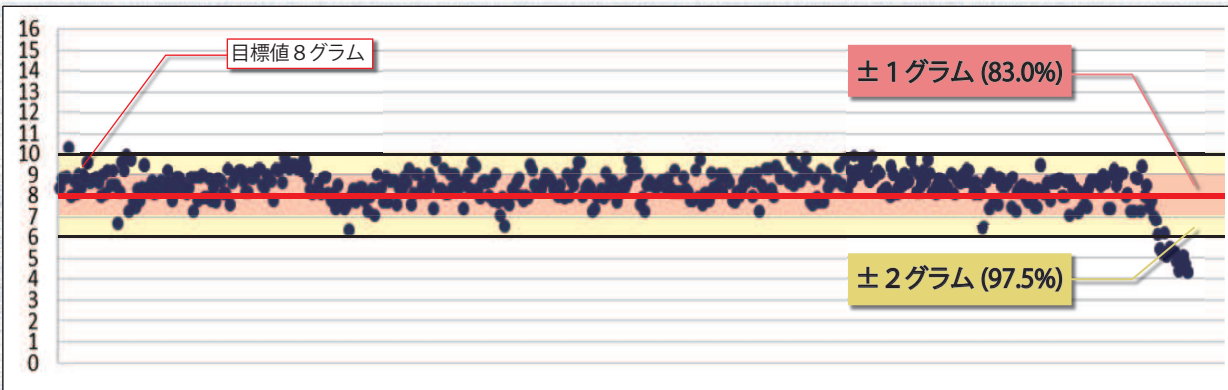


※機械デザイン・仕様につきましては、予告無しに変更する場合があります。

- 生産能力：3,300 個 / 時 (具材、または重量により変動)
- 電 源：三相 200V
- 消費電力：0.2kW
- 重量：120kg
- 機械寸法：760(幅)×780(奥行)×1720(高さ)mm
- ホッパー容量：10L
- 商品登録数：最大 8 アイテム
- 部品洗浄点数：10 点

## 熟練度に左右されない安定供給

ホッパー内の具材残量が少なくなると、補正制御により供給動作を自動でコントロール。安定して均一の重量供給が可能。



※当社調べ  
データ 493 個 (昆布)

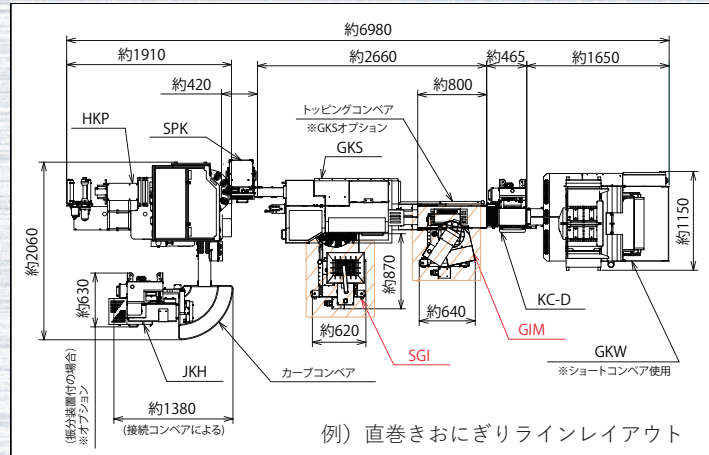
## 二色具材！具入れ装置 2 台レイアウト

ライン上に具入れ装置をドッキングすることでよりインパクトのある商品が生産可能です。

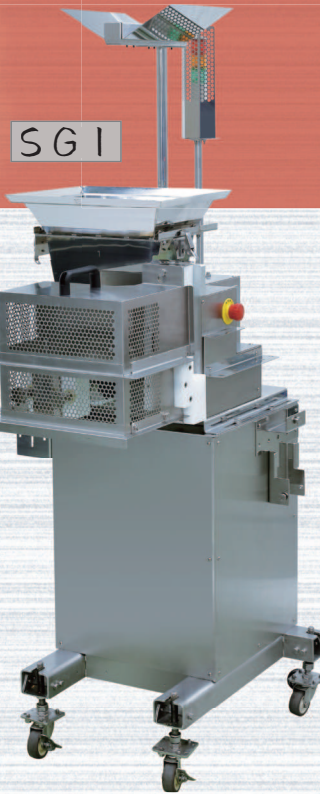


2 色具材イメージ

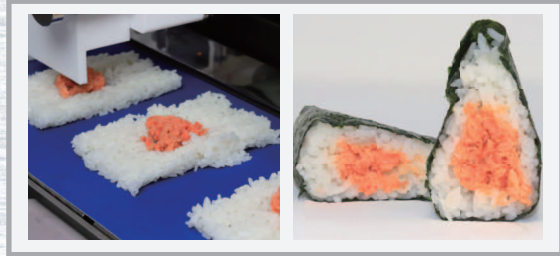
※トッピングコンベア (オプション) が必要になります。



# 鮭用具入れ装置

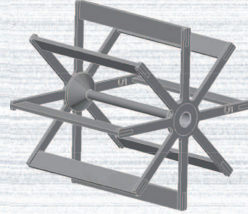


鮭の形を崩さず 安定した供給可能!



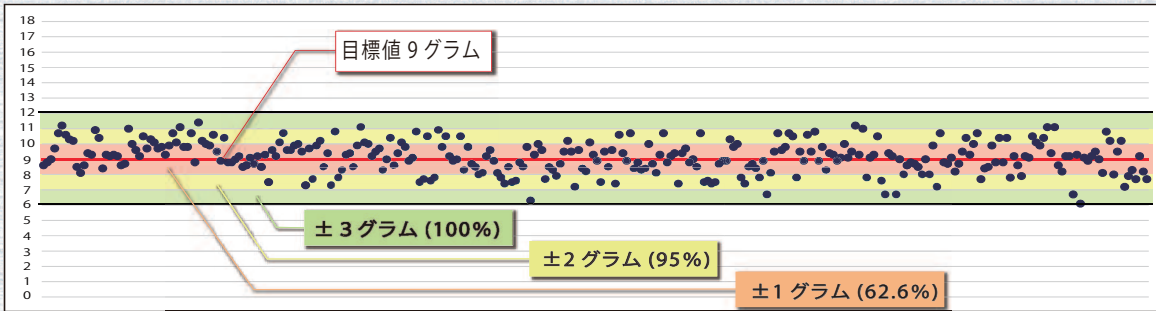
ホグシにより煉らずに搬送

具材の連続投入可能



鮭に特化した安定供給

※当社調べ データ 300 個 (一部区間抜粋)



- 生産能力：3,300 個/時 (具材、または重量により変動)
- 電源：三相 200V
- 消費電力：0.22kW
- 重量：125kg
- 機械寸法：635(幅)×890(奥行)×1725(高さ)mm
- 部品洗浄点数：15 点
- ホッパー容量：10L

# 鮭用具入れ装置 2

SSG1

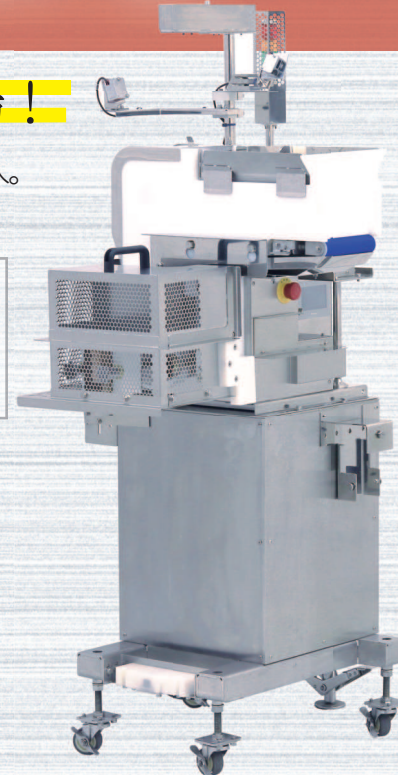
鮭へのダメージを抑えた新具入れ装置登場!



コンベアから徐々にほぐしながら、ホッパーへ鮭を投入。鮭自身の自重で潰れる事無く鮭を具入れ可能!



2つのセンサーがコンベア上とホッパー内の鮭残量を感知



更に **ゴロツ** としての鮭を供給可能!

コンベアによる鮭投入により、身の崩れが軽減され、鮭の身のゴロゴロ感を保ったまま供給可能



- 生産能力：3,300 個/時 (具材、または重量により変動)
- 電源：三相 200V
- 消費電力：0.2kW
- 機械寸法：720(幅)×890(奥行)×1725(高さ)mm
- 部品洗浄点数：30 点
- コンベア容量：約 10L