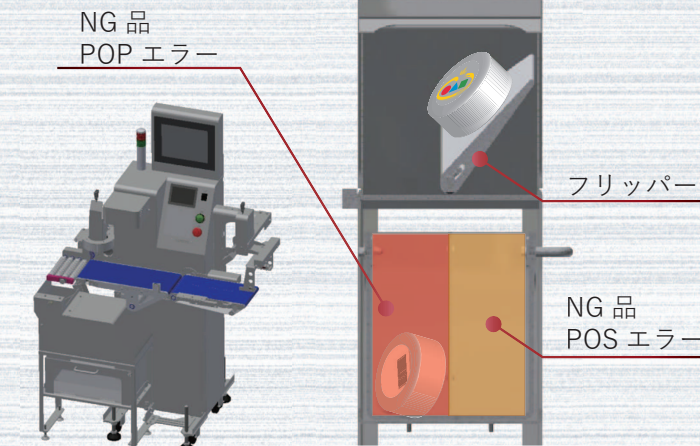


振分装置 (2方向仕様) ※オプション対応

ドロップアウト対象の NG 品を内容別に分類。原因特定がしやすくなり、作業効率アップに繋がります。

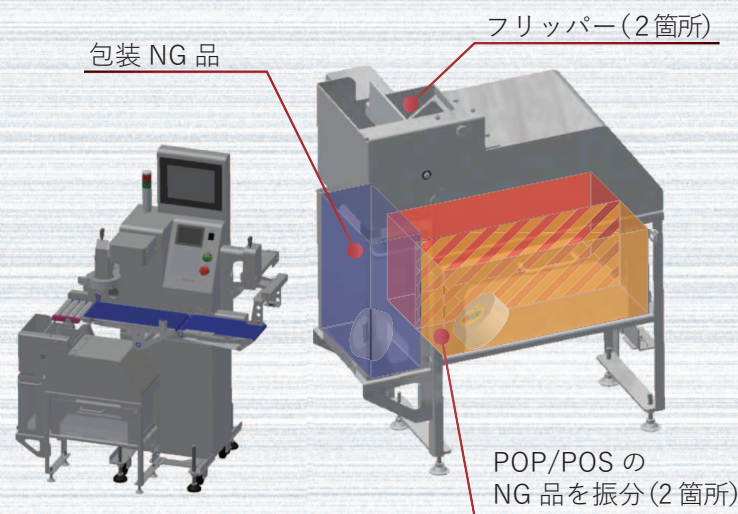
<振分装置内部イメージ>



振分装置設置イメージ

振分装置 (3方向仕様) ※オプション対応

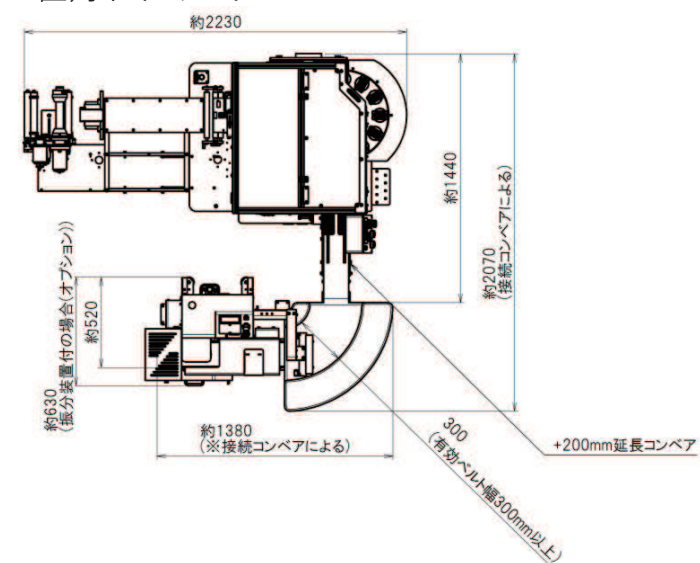
※包装検査仕様 + 直巻き整列機 (ODZ) ドッキング時のみ対応。



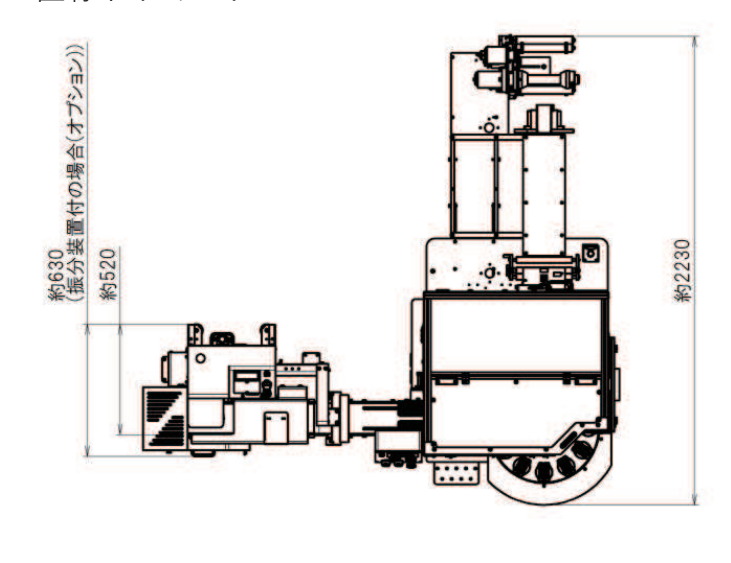
振分装置設置イメージ

角折包装機 II (HKP) ドッキングレイアウト

・直角ドッキング

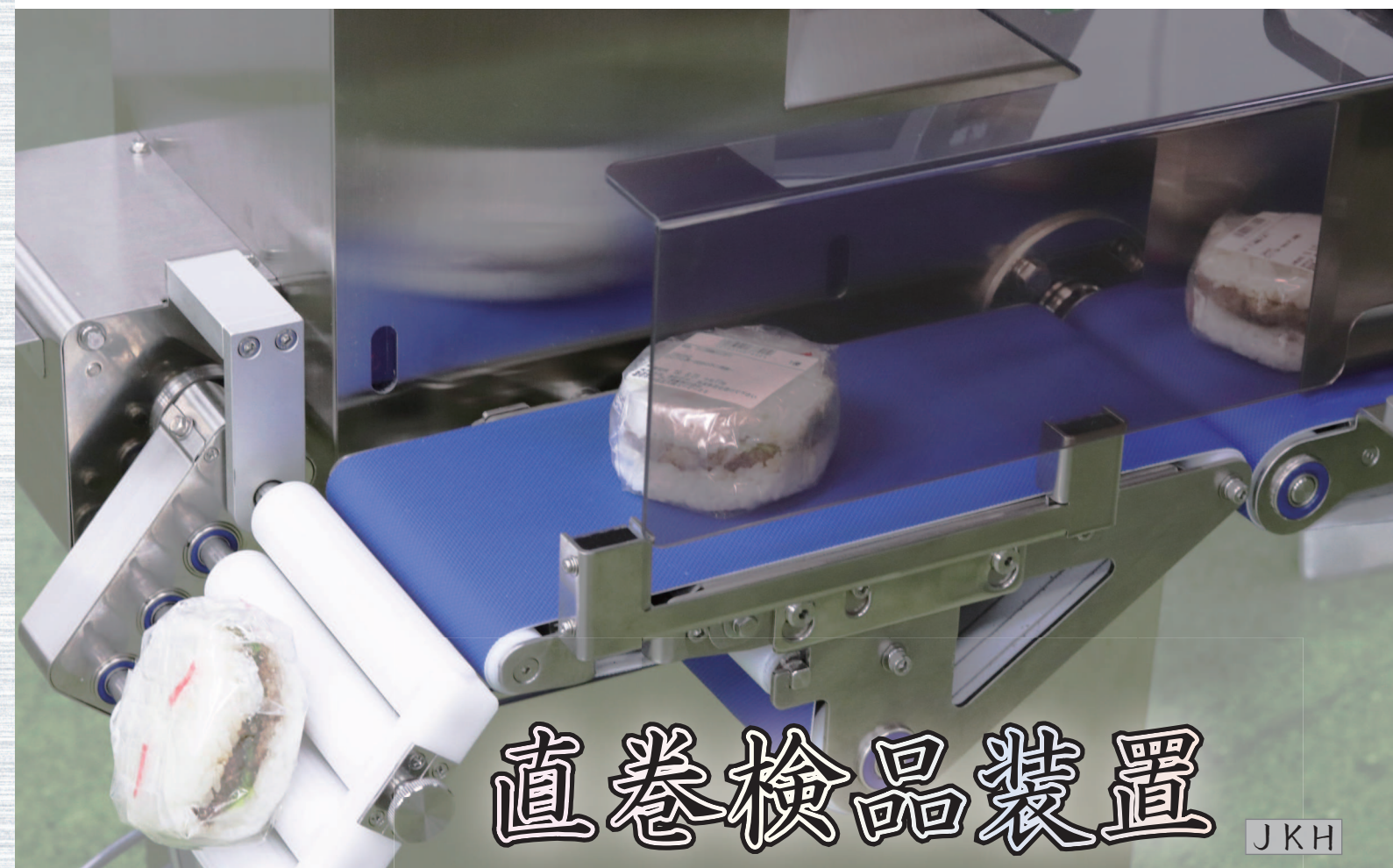
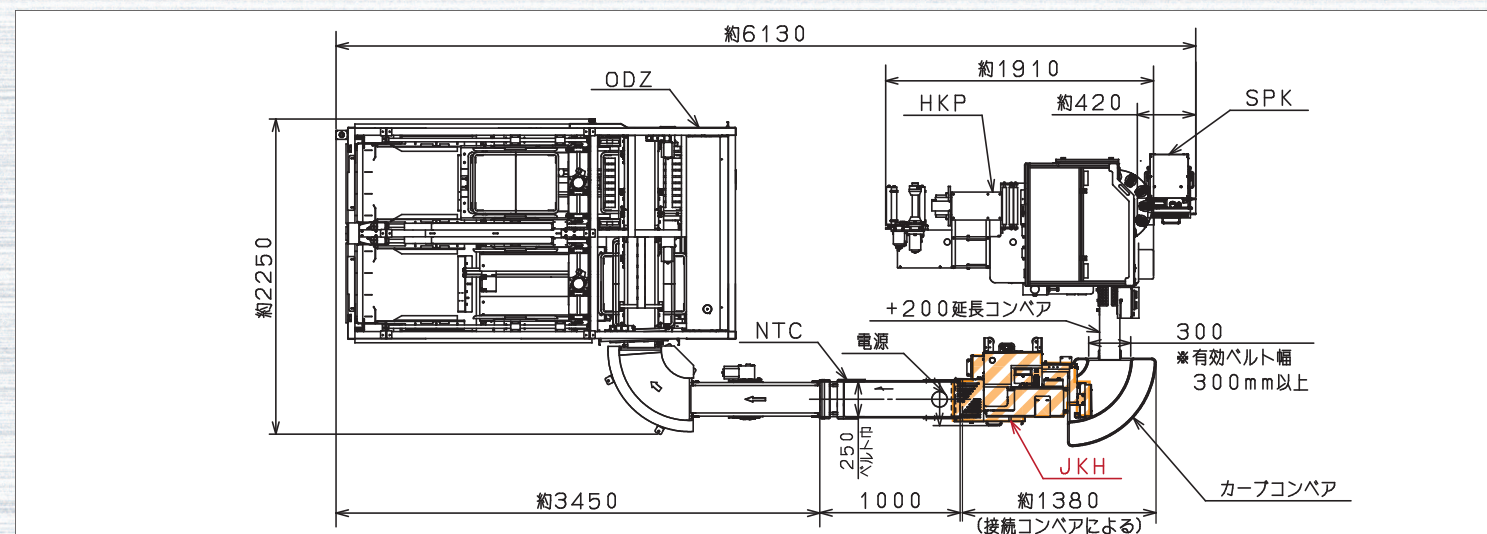


・直線ドッキング



省人化 直巻き整列機 (ODZ) ドッキングレイアウト

自動化省人ラインでも、当社独自の包装 + ラベル検査で安心安全



直巻検品装置

安心安全を確立する高精度検品

POS (バーコード) ラベル確認

コードリーダー使用。ラベルの有無、バーコード照合を行います。

排出機能

NG品を検知した場合は、ドロップアウトします。

検品結果



ラベル無しによる NG (↓)

POP (品名) 確認

30万画素カメラ使用。商品名を包装機コンベア上のカメラで検品します。

- 処理能力：4,800 個/時
- 電 源：三相 200V
- 重 量：約 110kg
- 機械寸法：820(幅) × 520(奥行) × 1370(高さ)mm
- 商品対応範囲
- サイズ：φ74 厚み 28 ~ 35mm
- 商品表：①対象物が中央にあること ※タックシール等不可
- ②固定のマーク (目印) があること
- 商品裏：バーコードの印字が隠れない位置にあること
- 消費電力：0.1kw
- エ ア ー：0.3Mpa

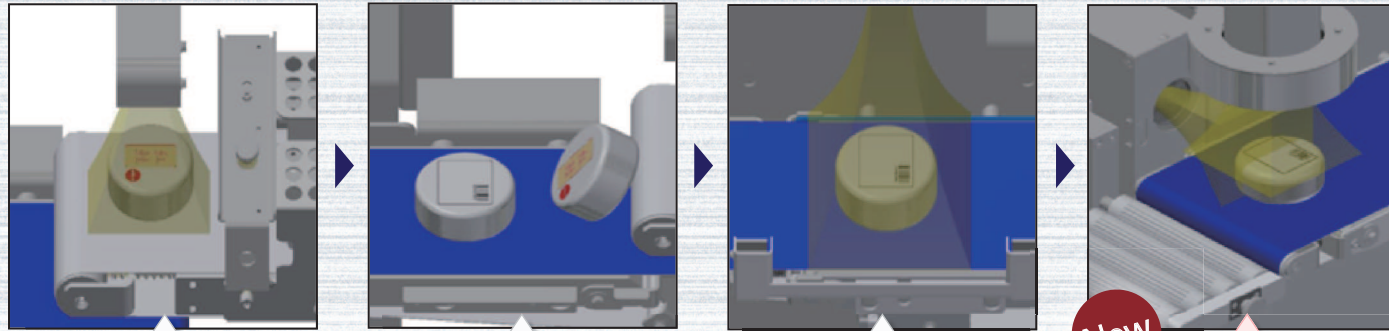
New
包装検査オプション対応可



- | | | | |
|---------|----------|----------|-----------|
| ■ 沖縄営業所 | ■ 名古屋営業所 | ■ 横浜営業所 | ■ 仙台営業所 |
| ■ 広島営業所 | ■ 東京営業所 | ■ 静岡出張所 | ■ 盛岡出張所 |
| ■ 岡山営業所 | ■ 昭島出張所 | ■ 宇都宮営業所 | ■ 札幌営業所 |
| ■ 大阪営業所 | ■ 千葉営業所 | ■ 新潟出張所 | ■ 本社海外営業部 |
- Fujiseiki Food Machinery USA Inc. (アメリカ / ダラス)
 ■ Fujiseiki Food Machinery ASIA Co., Ltd. (タイ / バンコク)
 ■ Fujiseiki Food Machinery Europe GmbH (ドイツ / デュッセルドルフ)

検査工程

おにぎりの品質を維持し、POP+POS ラベルを正確に検査します。
丸い直巻おにぎりの不規則な 360 度回転にも対応可能です。



① POP検査

標準搭載

角折包装機の
コンベア上で
POP(品名)を
検査します。

② 反転

標準搭載

検品装置の
コンベアへの
乗り移りを利用し、
おにぎりを
反転します。

③ バーコード検査

標準搭載

POS(バーコード)
を検査。
バーコード照合、
有無を検査します。

New

④ 包装検査

オプション対応

上面・側面から、
包装状態を
検査します。

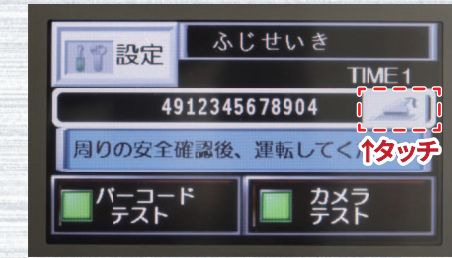
かんたん商品登録



POP (品名) 登録

品名文字の輪郭を読み込み、
マスター画像へ登録。生産
開始毎に登録をし直す必要
はありません。

※最大 16 商品登録可能



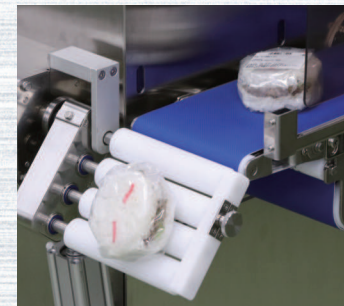
POS(バーコード)ラベル登録

生産前にバーコードの
読み取り部に商品を置
いて、画面をタッチす
るだけで登録完了。

NG品の流出防止

NG品を検知した場合、その内容によってドロップアウト、または機械を停止させ流出を防ぎます。

ドロップアウトにて排出



・商品名 NG ・POS ラベル無し

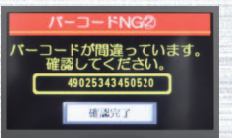


・包装不良 ※オプション

機械停止



POS ラベル間違い

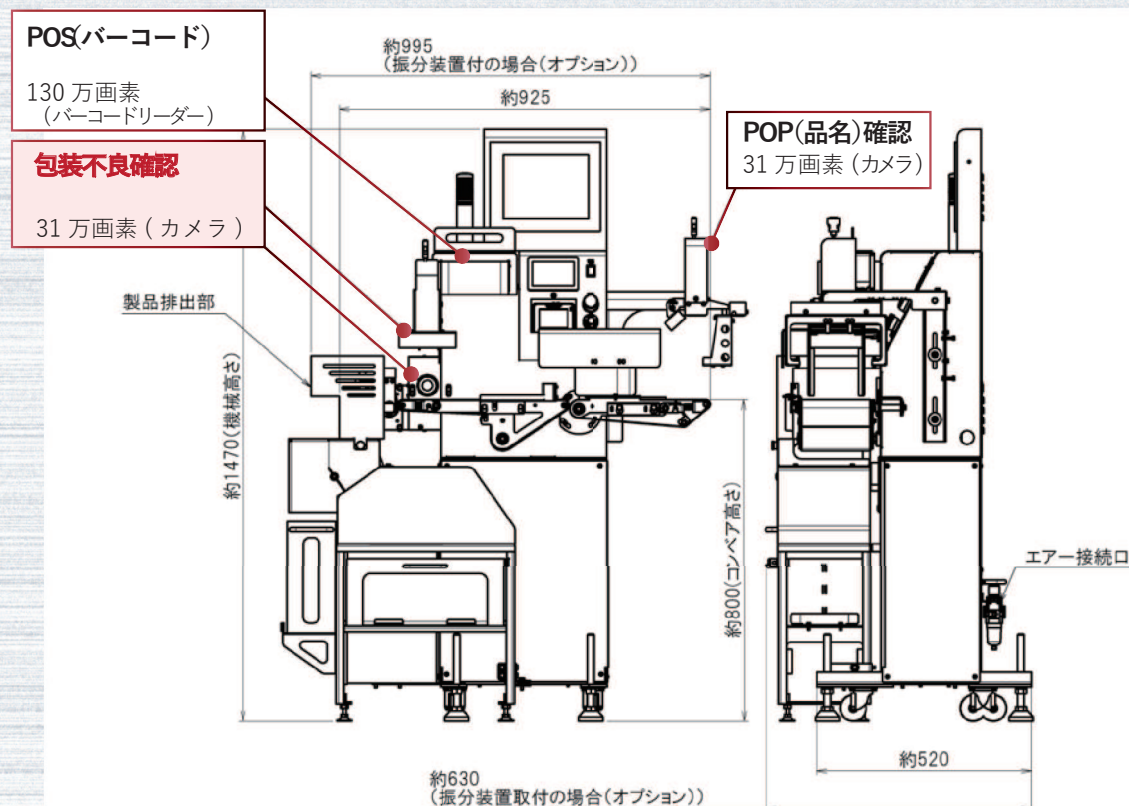


New

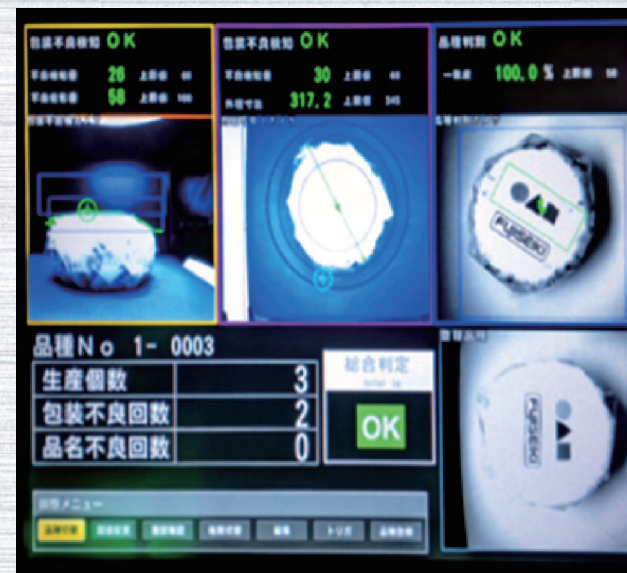
包装検査仕様

※オプション対応

標準仕様の検査項目 (POS、POP ラベル確認) に、包装不良確認機能をプラス。
カメラ・バーコードリーダーは全て機械上面・側面に配置し、残渣等による影響を受けません。

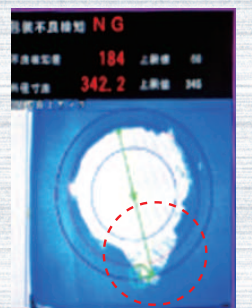
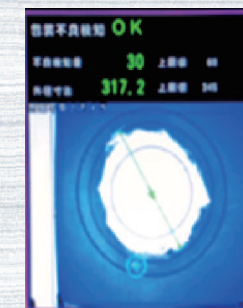
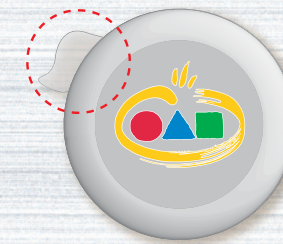


検査結果画面



包装検査 (外周)

包装フィルムが、おにぎりの外周より
15mm 以上はみ出した商品を検知します。



包装検査 (上面)

包装フィルムが、おにぎりの裏上面より
15mm 以上浮き上がった商品を検知します。

