

省人化

最大生産能力2,000食/時!

ならし不要のふっくら盛付け

- 生産能力：最大 2,000 食/時
(1セット当たり最大)
(容器により異なる)
- 電 源：三相 AC200V
- 消費電力：1kW
- 重 量：800kg
- エ アー：0.6~0.7Mpa
550L/Min 以上
- 機械寸法：1480(幅)
×1100(奥行)
×2320(高さ)mm
- 部品洗浄：7点

※1セットあたりの最高速度
※容器等の条件により満たさない場合があります。
※当社基準の丼容器(高さ60mm)の1セット(1度に投入できる容器数)
13枚における1時間当たりのサイクル換算数であり、実際の生産数を
保証するものではありません。
※機械でのセット切り替わり時間を除く。



弁当容器供給機 BTY

弁当容器への飯投入を自動化

※機械デザイン・仕様につきましては、予告無しに変更する場合があります。

NEW 抜群の容器汎用性

スタックの大きさに左右されない、
容器パット吸着反転方式を採用。



スタックが小さい

発泡容器

NEW 様々な容器・盛付パターン対応



- 容器サイズ最大：260×240×60mm
最小：150×100×30mm

※丸く、方向性がある容器は除く

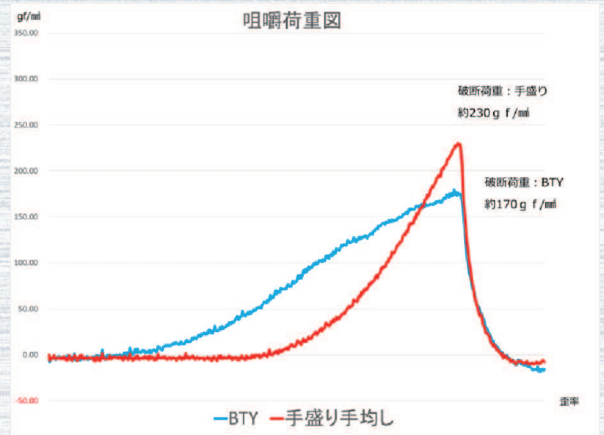
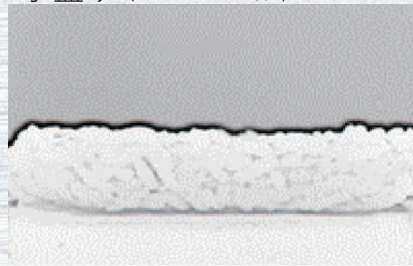
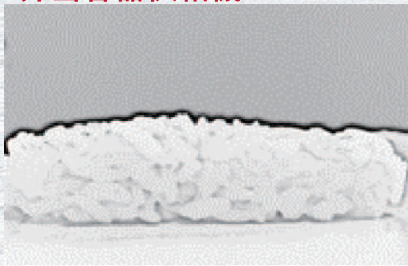
品質向上

ふっくらご飯を容器の隅まで盛付けられ、
手ならし作業が不要になります。

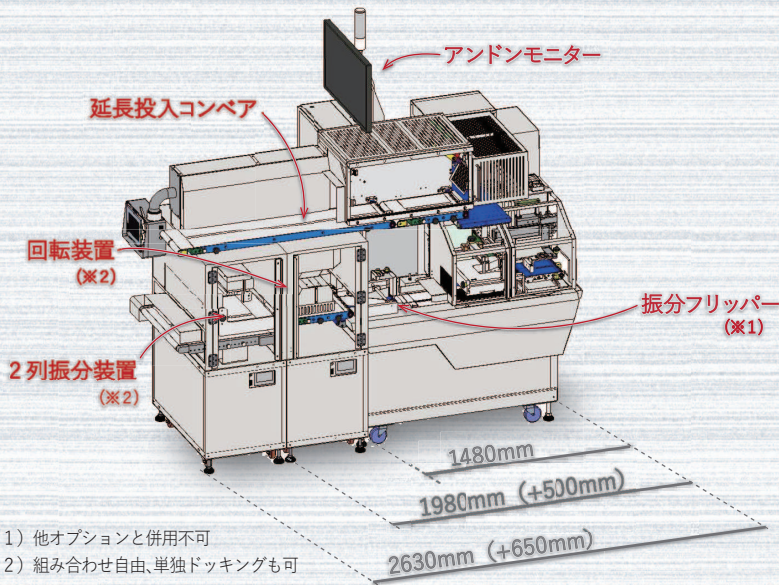
<盛付け後の断面比較>

弁当容器供給機 BTY

手盛り (手ならし有)



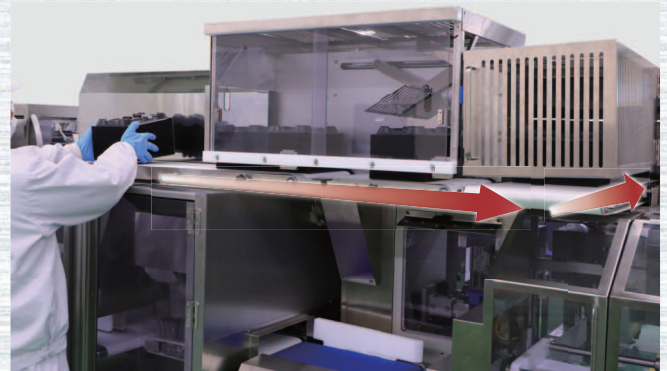
更なる省人化を実現するオプション一覧



(※1) 他オプションと併用不可
(※2) 組み合わせ自由、単独ドッキングも可

延長投入コンベア

容器のストック量が1.5～2倍にアップ。補充回数が減り手間削減に繋がります。



アンドンモニター

製造状況をモニターに一括表示。リアルタイムで確認することができ、よりスムーズな製造が可能になります。商品切り替えを行うとモニターの表記も連動します。

通常画面



製造進捗、残量の見える化によりスピーディで的確な生産対応が可能

レシピ画面



60秒サイクルで通常画面とレシピ画面を交互に表示

※秒数は任意に設定可能

エラー画面



生産ラインで発生しているエラーや残量不足等を写真付きで分かり易く表示

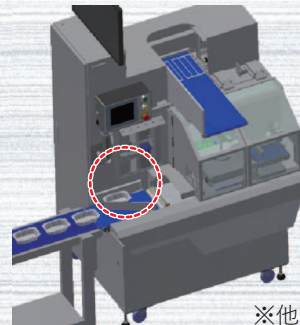
2列振分装置

流れてきた商品を左右2列に振分けます。グラム異常の商品は振分け距離を変えて見える化。



振分フリッパー

計量NG商品を操作パネルへ表示し、警告音とオフセット排出でお知らせします。



※他オプションと併用不可

回転装置

商品を回転させ、次工程へと搬送。アイテムごとに0度・90度・180度の選択が可能。

