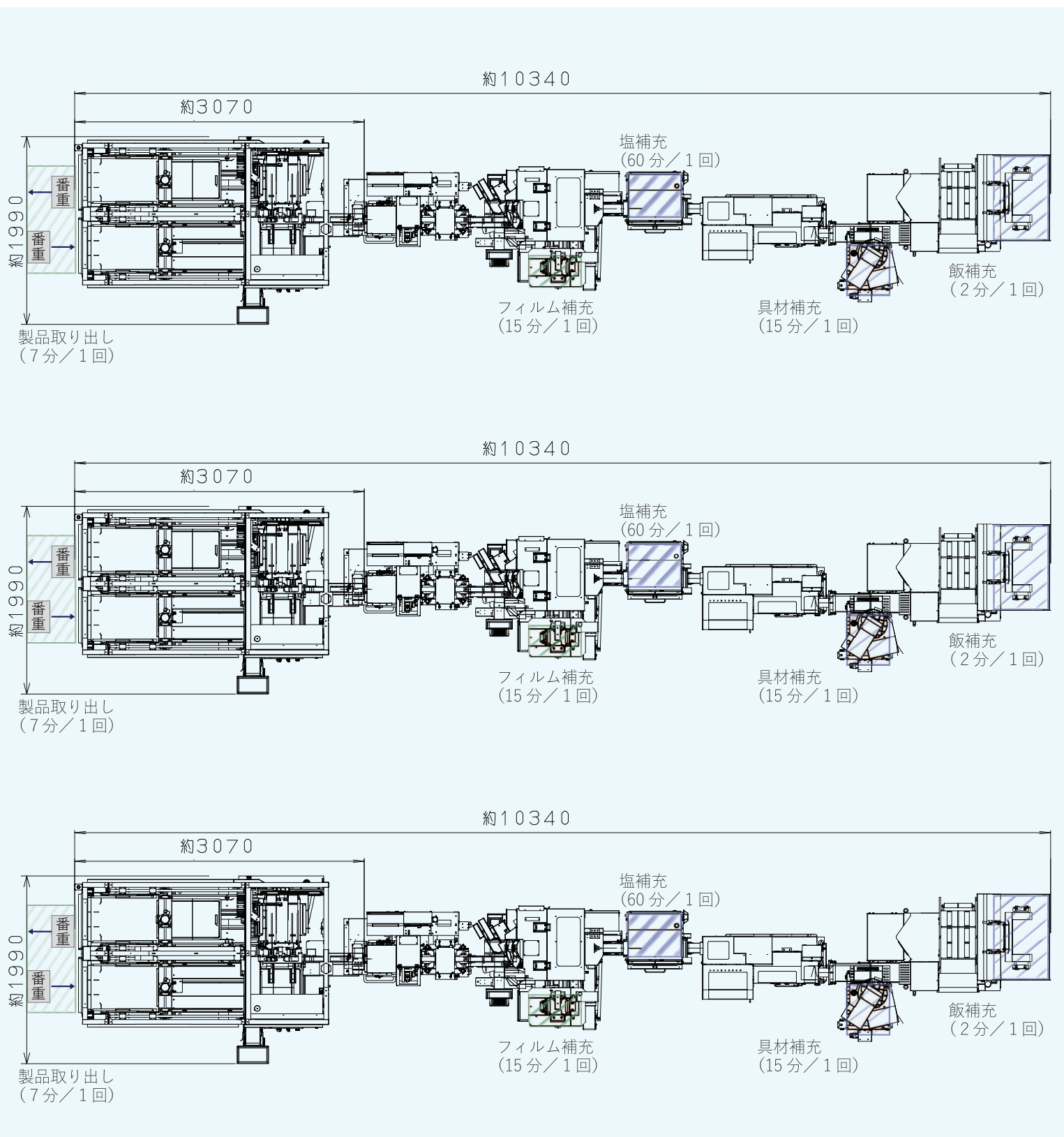


### 3ライン2名オペレーション例



お客様の生産状況、お悩みに合わせて  
最大限の省人化メリットをご提案致します。

### 省人省力・らくらく生産

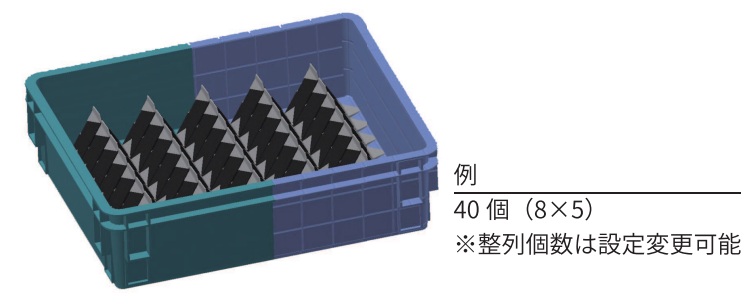
### 手巻きおにぎりライン無人化システム



## XYZ おにぎり整列段積み機 ODK

### らくらく1オペレーションの実現

- 検品装置との連動制御で、良品のみを全自動で箱詰め
- 「具入れ装置、検品装置、自動整列+段積み機」セット導入にて更なる省人化へ
- 整列パターン1種類対応



- 処理能力：3,700 個/時
- 電 源：三相 200V
- 消費電力：2.5kW
- 重 量：1200kg
- 機械寸法：3070(幅)×1990(奥行)×2510(高さ)  
※仕様により異なります。
- エアー：400L/min



## 番重自動搬送

当社のおにぎりラインと連動可能で、**重い番重を自動搬送。**

- 搬送能力：60 kg /250 kg (路面等の環境による)
- 走行速度：30m/分
- 搭載バッテリー：標準搭載 鉛バッテリー 12V/80A(2個)
- 重量：約83kg(機械本体)
- 機械寸法：540(幅)×690(奥行)×485(高さ)mm



## 検品

商品の上・前面・裏面を、**3方向のカメラで瞬時に撮影し包装状態とラベルを検品。**不良は内容別にドロップアウト。また、従来の検品装置にはない金属探知器を搭載。

- 処理能力：MAX4,000 個/時
- 電源：三相 200V
- 消費電力：0.14kW
- 重量：約 254 kg
- 機械寸法：1390(幅)×830(奥行)×1690(高さ)

ラベル・包装不良エラー▶



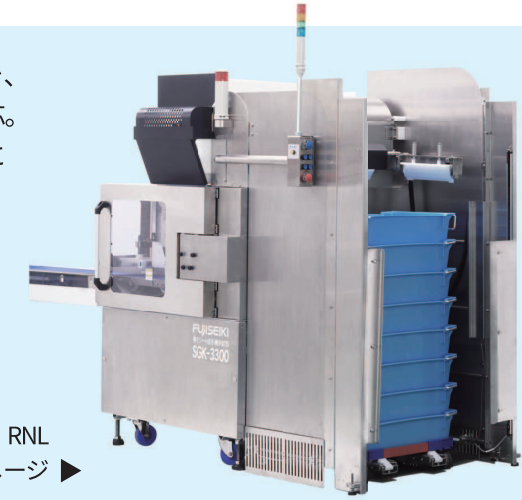
不良排出装置  
重量・ラベル・包装・金属探知

## 飯補充

**段積みされた飯番重をカートインさせるだけで、セット可能。**番重は最大8段までのセットに対応。従来の1バットごとに飯の移し替え作業が不要になり、作業者の負担を大幅に軽減。

- 電源：三相 AC200V
- 機械寸法：1170(幅)×2600(奥行)×2100(高さ)mm
- ※奥行きは当社巻きシート成形機供給部とドッキングした際の寸法となります。

巻き成形機供給部 SGK・らくらくリフト RNL  
ドッキングイメージ▶



# 作業性 150%改善

3ライン2名への第1弾

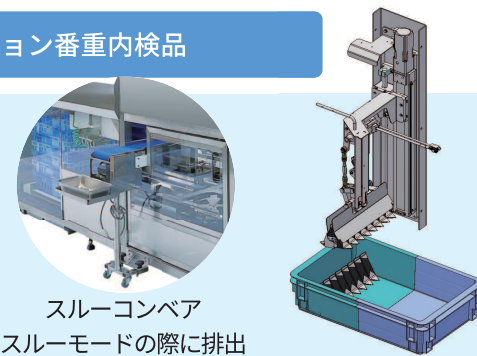
# 1ラインを1名で、らくらく生産。

段積 ◀ 箱詰め ◀ 整列 ◀ 段バラシ ◀ 検品 ◀ 包装 ◀ 塩振り ◀ 成形 ◀ 具入れ ◀ 飯シート供給

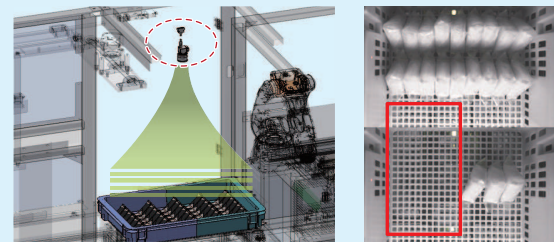


## 段バラシ▶整列▶箱詰め▶段積 ※オプション番重内検品

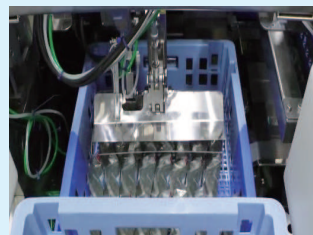
**おにぎりの品質を大切にしたい、独自のBOXホルド整列。**ロボットアームを使わない、上下駆動のメカ方式のため、特別な講習やメンテ技術を習得が不要。また番重内の最終検品として、カメラで番重底面を登録し、おにぎり有無をチェック、欠品をお知らせ。



スルーコンベア  
スルーモードの際に排出



番重内カメラ検品 ※オプション対応



往復有限軌道  
(ステッピングモーター)



生産状況確認用モニター  
※オプション対応

## FUJI ACTIVE SAFETY 予防安全システム ※オプション

対応機種：XYZ 整列段積み機 [ODK]

始業前に画面の指示に沿って各安全カバーを開閉することで、**安全スイッチの故障や無効化を検出可能!**



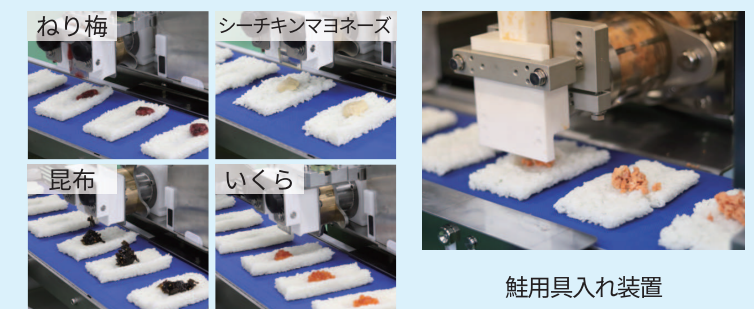
始業点検	
各カバーを開閉してセンサを確認して下さい。全てチェックし点検終了して下さい。	
■ X43 停止スイッチ	■ X4B 整列位置前扉スイッチ
■ X46 番重投入停止スイッチ	■ X4D 整列位置扉スイッチ
■ X48 番重投入完了停止スイッチ	■ X4F 回転位置扉スイッチ
■ X49 整列位置停止スイッチ	■ X52 取出しコンベア確認近接
■ X4C 投入口扉スイッチ	■ X4E 取出口扉スイッチ

人間的なミスや機械の故障などの、**労災**を防ぐ!

## 具入れ

**1台で複数の具材 (昆布・シーチキンマヨネーズ・明太・ねり梅など) のトッピングに対応。**また、生産を止めずに、運転中の具材補充ができる。

- 生産能力：3,300 個/時
- 電源：三相 200V
- 消費電力：0.2kW
- 重量：約 120kg
- 機械寸法：650(幅)×800(奥行)×1790(高さ)
- ホッパー容量：10ℓ



鮭用具入れ装置