

# フードメッセ in にいがた2024

2024年11月6日(水)～8日(金) 朱鷺メッセ 新潟コンベンションセンター「展示ホール」

10時～17時(最終日8日(金)は16時まで)【小間番号：G-02】

## 小型ロール製麺機10kg ミキサー(RMT)

製麺実演します!

『博多ラーメン試食OK!』

- 低加水から多加水の製麺まで幅広い麺質に対応
- タッチパネル製麺ナビゲーションシステム搭載
- こだわりの自家製面がどなたでも簡単に作れる  
コンパクト設計の万能製麺機



## にぎって PON III (PG)

- サイズは畳 1/4 畳分に収まる
- コンパクト設計だから小規模店舗にもおすすめ
- 最大 1500 個 / 時生産可能なパワフルな供給力 ※100g 時
- 複数形状のおにぎりに対応 ※俵型・幕の内型は特注対応



運転を開始すると...



おにぎりが **PON!!**



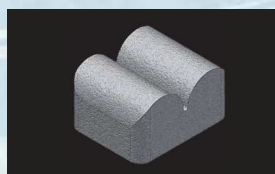
おにぎりを取ると、  
またすぐに PON!  
2.4 秒に 1 個生産できます



具穴なし



具穴あり



幕の内



俵

# 飯盛り達人3A I (MM)

ビジネスに合わせたカスタムオプション



## ●さわりまセンサー

登録したグラム量に手を近づけるだけで自動盛付け



## ●盛付けナビ

盛付けグラム数の事前登録で容器を置くと登録した量を自動で盛付け



## ●8つの機能を標準装備



# 手動段積みリフト (MMDM)

- 飯盛り達人飯補充用リフト
- 15kgのご飯を楽々リフトアップ



# 飯盛り達人U上盛り (MMU)

- 飯の大量盛付けをスピーディに美しく
- 飯型交換でさまざまな容器に対応



# 卓上シャリ玉成形機VI (TSDH)

- 小規模店舗でも使用しやすいコンパクトサイズ
- 用途によってさまざまな寿司製造に対応



## 口に含むとふんわりほどける高品質なシャリ



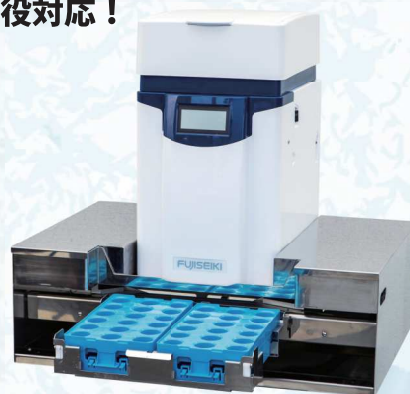
【スパイラルホグシ】らせん状ホグシでシャリを傷めずに空気をふくませてほぐす



【キャッチ方式】独自のキャッチシャッターを採用米の切断を極力抑え粒立ちの良いシャリを実現

# 卓上シャリ玉成形機VI 整列プロタイプ (TSDH-SP)

- 「江戸前寿司」「手まり寿司」「シャリ為整列」製造可能。1台で3役対応！



# 不二精機株式会社

■ 本社：〒812-9588 福岡県福岡市博多区西月隈3丁目2番35号 TEL：092-411-2977  
 ■ 新潟出張所：〒950-0087 新潟県新潟市中央区東大通1丁目4番5号 TEL：025-250-1602

