



触らず盛付!

“さわりませんサー”

非接触!



盛付きたいグラム数に手を近づけるだけで、登録した量を自動で盛付けます。最大4種の登録が可能。

出展のご案内
会期：2021年5月19日(水)~21日(金)
10:00~17:00(最終日は16:00まで)
会場：マリンメッセ福岡 当社ブース：E-19

業界初非接触盛付機

置くだけ簡単盛付!

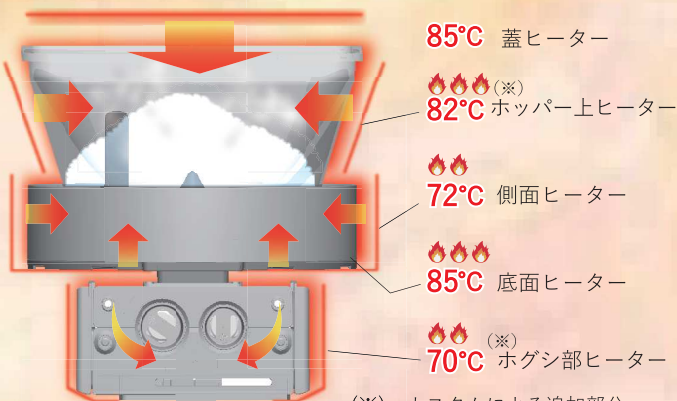
“盛付けナビ”



事前に容器ごとに盛付けのグラム数を登録できます。盛付けミスの防止、作業時間の短縮が可能

もちろん“全面遠赤ヒーター”でアツアツホカホカあたりまえ!!

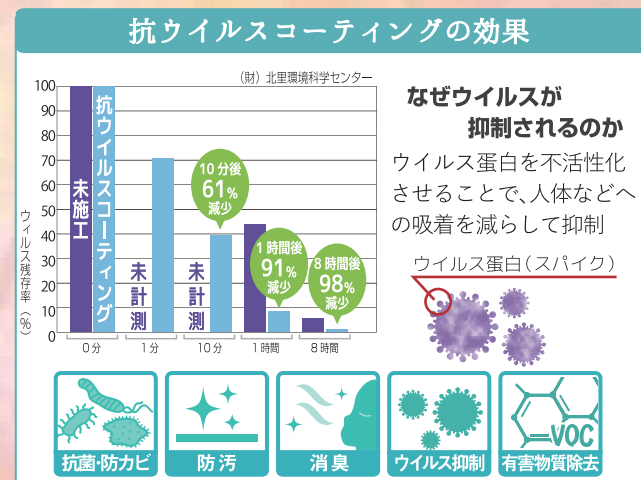
≪ 5つの遠赤ヒーターによる各箇所の温度 ≫



飯盛り達人 3

安心・安全守ります!!

“抗ウイルスコーティング”



角折包装機へのおにぎり 投入自動化 で 省人化

幅広い商品へ対応

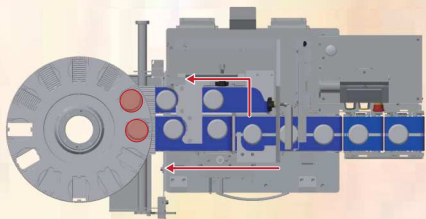
二方向に振り分けることで従来機より処理能力が向上。
また、向き指定がある商品（海苔有り / 上具有り）へ対応を実現。

新しく対応可能に



赤飯・おこわ・混ぜご飯等

二方向へ振分け、二個同時に投入



直巻取込装置

新しく対応可能に



海苔有り

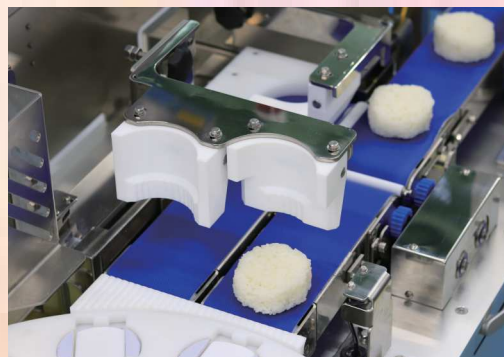
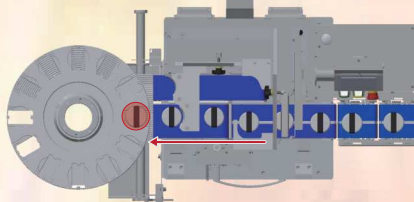
※海苔幅 25mm 迄



上具有り

処理能力：3,600 個 / 時

一個ずつ投入 ※商品の向きに制限があるため



商品の見た目アップ おいしさアップ

- ・当社独自のスパイラルホグシ&キャッチシャッター（特許取得済）
- ・手まり寿司、江戸前寿司の切り替え簡単

専用手押し型による作業効率アップ

寿司べえ



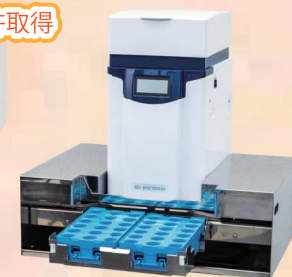
寿司春



卓上シャリ玉成形機 6 整列
プロタイプ



特許取得



職人並みの巻き工程を実現

- ・職人の巻き工程を再現（5 枚カセット）
- ・『のの字』巻きが可能
- ・合計 9 種類のアイテムを記憶



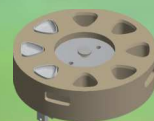
小型卓上巻き寿司機 II



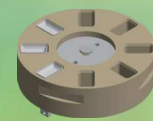
小ぶりおにぎり成形機

小ぶり三角、俵型、球 お好みのカタチに成形可能

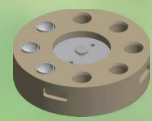
- ・ひと口サイズの上品なおにぎり
- ・30 グラム前後の小ぶり成形に対応



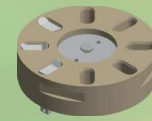
三角



俵



球



シャリ



不二精機株式会社

ホームページアドレス
<http://www.fuji-seiki.co.jp>

本社 〒812-9588 福岡市博多区西月隈3-2-35 TEL092-411-2977 FAX092-441-0954

ホームページへの
アクセスはこちら⇒

